



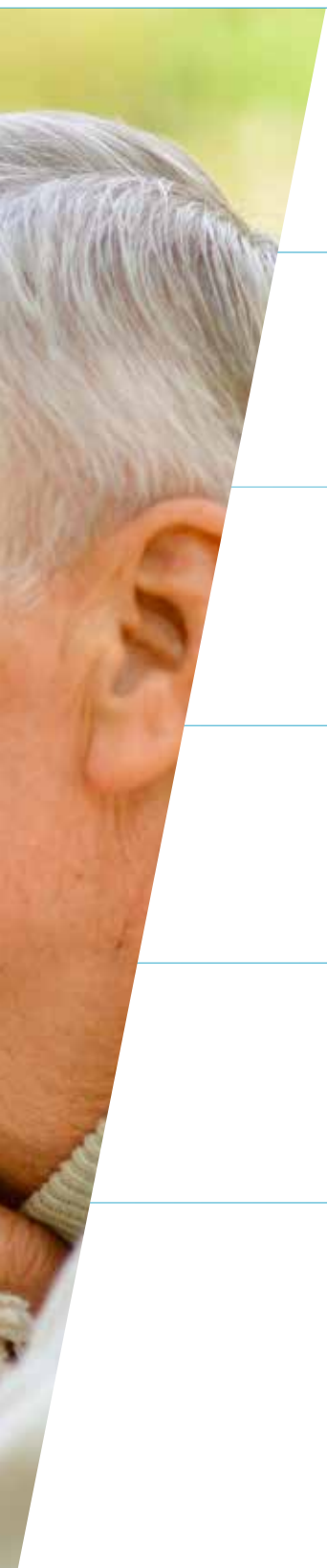
SOLUCIONES INALÁMBRICAS PARA RESIDENCIAS



TECNOLOGÍA INALÁMBRICA

CONFIABLE Y SEGURA





TREX

Sistema de llamada inalámbrico

>pág. **04**

D-POS

Sistema de tránsito seguro

>pág. **08**

WALL

Dispositivos de llamada de pared

>pág. **12**

DISPOSITIVOS INALÁMBRICOS

Detectores y otros

>pág. **13**

PÁGINAS DE CATÁLOGO

Referencias y detalles técnicos

>pág. **14**

TREX

SISTEMA DE LLAMADA
INALÁMBRICO



TREX es un sistema inalámbrico para la gestión de alarmas en los centros residenciales.

Su tecnología inalámbrica permite hacer instalaciones en tiempo reducido, ya que no necesita infraestructura cableada.

Su cobertura ilimitada permite a los profesionales movilidad por el centro al recibir directamente en su unidad **TREX 2G** las alarmas que se producen.

Es posible asociar a la unidad **TREX 2G** alarmas de diversa naturaleza, tales como:

- Producidas por el usuario o profesional a través de pulsación.
- Producidas de manera automática por dispositivos (puerta, cama, humo, etc...).
- Producidas de manera automática por el dispositivo para informar de su estado (alarmas técnicas).



TREX | Receptor portátil

- Sistema de llamadas de atención portátil.
- Inalámbrico y por lo tanto, fácil de instalar.
- Recibe hasta 255 dispositivos.
- Ruta de transmisión bidireccional.
- Guarda las últimas 32 alarmas recibidas.
- Programación fácil para el personal de atención.
- Se puede visualizar la posición a través del D-POS hasta 255 posiciones.
- Práctico, formato pequeño (100 x 48 x 21 mm).

TREX | De un vistazo

- Eficiente: Sistema inalámbrico y portátil para los profesionales de atención.
- Flexible: Puede ser utilizado en entornos asistenciales y domiciliarios.
- Ampliable: Numerosas opciones de accesorios.

TREX

EL COMPAÑERO IDEAL
EN LAS RESIDENCIAS DE MAYORES



WALL

Unidad ubicada en la cabecera de la cama, permite al usuario poder emitir una alarma para solicitar ayuda.



REPO

Permite incrementar la cobertura de radio en el centro de una forma muy sencilla y segura, consiguiendo que las alarmas lleguen a la unidad TREX.



SMILE

Pulsador móvil e inalámbrico que envía alarmas al receptor de llamada TREX.

TREX

Unidad móvil que porta el profesional y en la que se reciben todas las llamadas que se producen en el centro.

A través del *display* incorporado, el profesional identificará la procedencia de la llamada.



D-TECT alarm

Instalado en el puesto de control, permite visualizar las alarmas en el momento en el que se produzcan.

Las alarmas pueden ser analizadas posteriormente a través de su módulo de informes.



D-POS

SISTEMA DE

TRANSITO SEGURO



D-POS proporciona a los centros residenciales espacios libres de ataduras por donde los mayores pueden transitar.

La tecnología **D-POS** permite configurar un número de pasos determinado, autorizando o denegando el acceso a los residentes en función de su perfil.

El residente llevará una pulsera en la que se establece la política de accesos (permitido o denegado). Cuando el residente acceda por un paso restringido el sistema emitirá una alarma que avisa a los profesionales.

El sistema permite conocer qué persona y qué acceso se está cruzando, pudiendo actuar de forma muy efectiva.



ANT D-POS | Antena de posicionamiento

- Potencia de cobertura ajustable.
- Dos antenas para dos campos magnéticos polarizados de manera diferente.
- 125 kHz de baja intensidad.

D-POS | Unidad de control

- Puede ser agrupada en hasta 16 zonas.
- Se pueden configurar hasta un N° ilimitado de identificadores de puerta diferentes.
- Se pueden conectar 2 antenas ó 1 antena y un loop, para identificar 2 accesos diferentes.
- Configuración a través de PC o NPU.

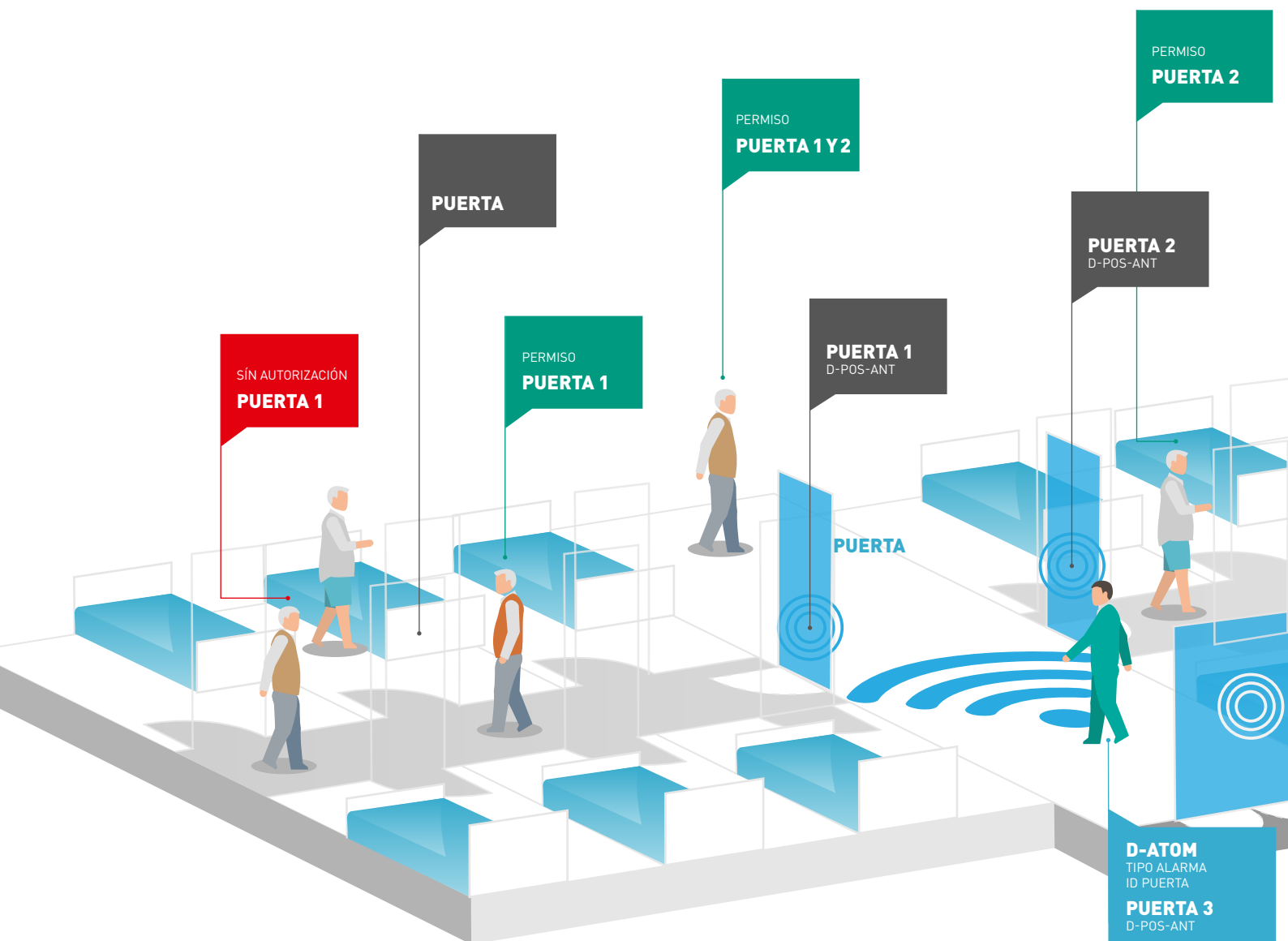
TREX | De un vistazo

- Fiabilidad: Para el cuidado de las personas con demencia.
- Flexible: Fácil de actualizar.
- Escalable: pudiendo añadir dispositivos como DOOR, WALL o SMILE ID.

D-POS

LIBERTAD DE MOVIMIENTOS

Ejemplo de aplicación: el sistema registra cuándo un paciente se acerca a cualquier puerta. SMILE ID emite una señal de alarma con identificación de puertas más usuario a unidad TRES.





Unidad D-POS + Antena

Unidad de paso RFID* para la creación de campos magnéticos de baja intensidad.

*RFID: Radio Frecuency ID



TREX

Unidad móvil donde se reciben todas las alarmas que se producen en el centro. A través del *display* incorporado, el profesional identificará su procedencia, pudiendo identificar el acceso y la persona que lo está sobrepasando.

PUERTA

NO AUTORIZACIÓN
PUERTA 2



UDAT Pulsera errantes – enfermos mentales

Diseñada para personas con algún trastorno mental o que simplemente la rechazan. No puede ser extraída sin la ayuda de un cuidador gracias a sus sistemas de seguridad. La unidad alertará cuando la persona acceda por un paso restringido previamente configurado. Es totalmente estanca.

SMILE ID Pulsera errantes – mayores

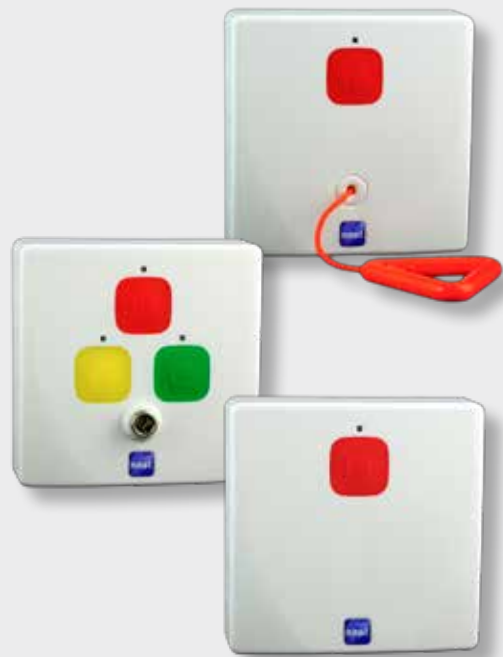
Esta unidad de tipo pulsera portada por el usuario alertará a los cuidadores cuando la persona acceda por un paso restringido previamente configurado. Es totalmente estanca.



WALL

DISPOSITIVOS

DE LLAMADA DE PARED



Los productos de **WALL** están diseñados para uso en residencias de mayores o áreas de atención ambulatoria. Se comunican con otros elementos del sistema vía radio (frecuencia alarmas sociales).

Los dispositivos se pueden alimentar a través de la red eléctrica o pilas AAA.

Cuando se produce una alarma en la habitación, la unidad envía una señal de radio al sistema. El dispositivo está provisto con un led que se iluminará de color rojo, confirmando su correcta pulsación.

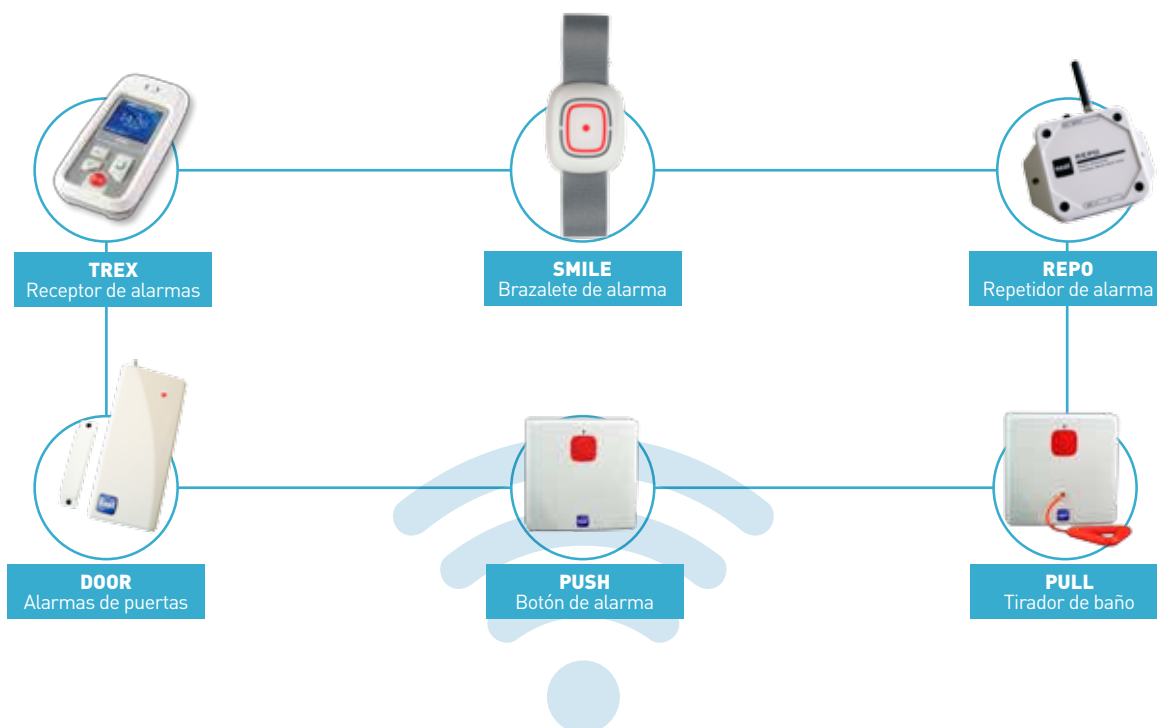


TECNOLOGÍA INALÁMBRICA TAN AMPLIO COMO TUS DESEOS

Seguridad, fiabilidad y facilidad de uso son las principales ventajas.

Los dispositivos son muy accesibles, con configuración personalizada, fácil de instalar y

listos para uso inmediato (*plug & play*). El resultado es un sistema completo que está listo para funcionar y ser usado sin ningún problema.



TREX

sistema de llamado inalámbrico



NT-112550



NT-111148



NT-112521

Sistema de llamada y supervisión inalámbrico específicamente diseñado para la comunicación interna en los centros de atención públicos y privados. El sistema opera en frecuencia de 906 MHz.

Emb.	Ref.	Sistema TREX
1	NT - 112550	TREX 2G, dispositivo de recepción de señales inalámbrico y portátil. Capacidad de hasta 255 canales. Transmisor bidireccional. Memoriza las últimas 32 alarmas recibidas. Recepción de alarmas garantizada gracias a su pantalla LCD retroiluminada y mediante vibración. Puede mostrar última posición junto con D-POS Día y hora. Batería de Li-Po, 600 mAh recargable. Dimensiones: 100 x 48 x 21mm. Peso: 60 g. Frecuencia: 906 MHz .
1	NT - 112262	Base de carga tipo cuna para unidad TREX 2G Material robusto. Suministrado con adaptador de corriente y adaptador mini-USB.
1	NT - 112265	Cargador y pinza adaptadora para unidad TREX 2G para conexión con software y carga de batería

Emb.	Ref.	Pulsador SMILE
1	NT - 111148	Unidad portátil que envía alarmas a los receptores de llamada TREX 2G. Confirmación de llamada óptica mediante 1 leds. Conexión bidireccional. Pulsera o collar. Batería de larga duración. IP67

Emb.	Ref.	Repetidores de señal
1	NT - 112521	REPO, repetidor de radio Cuando recibe una señal, la amplifica y la retransmite. Posibilidad de recibir todas las llamadas que se producen en la instalación o solo las de transmisores preprogramados. Alimentador 230 V. Puede funcionar con pilas en caso de falla de alimentación. Programación manual o vía PC. Dimensiones: 89 x 63 x 28 mm.
1	NT - 112524	REPO+, repetidor de radio dual de largo alcance. Repite la señal usando frecuencia de 906 MHz Alimentador 230 V. Puede funcionar con pilas en caso de falla de alimentación. Programación manual o vía PC. Dimensiones: 111 x 63 x 28 mm.

TREX 2G es el dispositivo portátil que utiliza el personal de asistencia del centro. Cuando se combina con el transmisor de radio SMILE da lugar a un sistema de atención y supervisión inalámbrico que puede alertar al personal del centro de una llamada de auxilio en cuestión de segundos.

D-POS

sistema de paseo seguro



NT-112133

NT-112132

NT-112147

D-POS es un sistema de vigilancia orientado hacia personas con demencia. Cuando una persona lleva un brazalete (D-ATOM o UDAT) y entra en el campo no autorizado, automáticamente se genera una señal que es enviada a un receptor de alarma.

Emb.	Ref.	Unidad de control
1	NT - 112132	D-POS unidad de control. Unidad de control de dispositivos de puerta para personas con demencia. Puede gestionar un N° ilimitado de puertas. Incluye fuente de alimentación 12V, 1,5A. Configuración vía PC mediante dispositivo NPU* (no suministrado) o a través de microswitch. Alimentación: 230 V. Se puede conectar 2 antenas o 1 antena y 1 loop para identificar 2 accesos diferentes.
1	NT - 112133	D-POST antena. Antena para el control de paso. Potencia de cobertura regulable. Incluye 1 antena para 1 campo magnético polarizado de manera diferente. Frecuencia: 125 kHz de baja intensidad.

Emb.	Ref.	Dispositivos móviles
1	NT - 112147	SMILE ID dispositivo tipo brazalete. Brazalete RFID indicado para personas con demencia. Funciona como transmisor para el sistema D-POS (para localización de personas. Alertas por el paso por un acceso restringido y botón de ayuda para personas mayores o profesionales. Puede enviar hasta 4 tipos distintos de alarmas de ayuda). TREX 2G. Confortable. Indicación de envío de alarma mediante led. Configuración vía PC mediante el dispositivo NPU* (no suministrado). IP67. Pulsera y cierre de alta seguridad no suministrado.
1	NT - 112176	UDAT dispositivo tipo brazalete de alta resistencia. Brazalete de alta resistencia indicado para personas con demencia. Funciona como transmisor para el sistema D-POS (para localización de personas con demencia). IP67. Pulsera y cierre no suministrado.
1	NT - 112180	Pulsera reforzada para SMILE.
1	NT - 112181	Cierre magnético para SMILE/UDAT.
1	NT - 112182	Desacoplador cierre magnético SMILE/UDAT.

Emb.	Ref.	Fuentes de alimentación
1	NT - 112525	REPO, repetidor de radio Cuando recibe una señal, la amplifica y la retransmite. Alcance 400 m en campo abierto. Hasta 8 canales diferentes. Posibilidad de recibir todas las llamadas que se producen en la instalación o solo las de transmisores preprogramados. Alimentador 230 V. Puede funcionar con pilas en caso de falla de alimentación. Programación manual o vía PC. Dimensiones: 89 x 63 x 28 mm.
1	NT - 112524	REPO+, repetidor de radio dual de largo alcance. Alcance 2,5 km en campo abierto. Repite la señal usando frecuencia de 906 MHz Alimentador 230 V. Puede funcionar con pilas en caso de falla de alimentación. Programación manual o vía PC. Dimensiones: 111 x 63 x 28 mm.

Funcionalidad y seguridad

Notificación de alarma vía radio.
Tipo de alarma configurable.
Monitorización estado de la batería.
Led indicador.

Configuración e instalación

Manualmente mediante *jumper* o por medio del programador NPU* (no suministrado).
Instalación empotrada en caja universal o superficie mediante caja específica.

Especificaciones

2 entradas de cable / 2 salidas de relé.
Radio frecuencia: 906 MHz.
Alimentación a 24 V DC o pilas.
Alimentación: 10-28 V (30 V máx.).
Dimensiones: 85 x 85 x 30 mm.
Peso: 125-150 g.

*Ver página 17.

WALL

dispositivo de llamado de pared



NT-112607



NT-112598

Los productos de WALL están diseñados para uso en residencias de mayores o cualquier lugar donde se necesite una alarma (fabricas, centros comerciales, industria, etc). Se comunican con otros dispositivos vía radio o mediante cable. Reciben y realizan acciones, ya sea mediante el envío de mensajes de radio u operando sobre un relé eléctrico.

Emb.	Ref.	Dispositivos de habitación
1	NT - 112589	PEAR, pera de llamada con conector tipo jack 6,35 mm.
1	NT - 112595	PUSH+PEAR, pera de llamada + botón de llamada con conector tipo jack 6,35 mm.
1	NT - 112607	3 PUSH+PEAR, pera de llamada + 3 botones multifunción con conector tipo jack 6,35 mm. Se incluye botón de cancelación para el personal del recinto.
Dispositivos de cuartos de baño		
1	NT - 112598	PULL, tirador de baño. Equipado con cordón de 2,5 m.
1	NT - 112601	PUSH+PULL, tirador de baño + botón de llamada. Equipado con cordón de 2,5 m.
Pera de llamado		
1	NT - 112568	Pulsador tipo jack para habitación individual (1 cama). Equipado con cable de 1,5 m.
1	NT - 112569	Pulsador tipo jack para habitación doble (2 camas). Equipado con cable de 2 m.
Accesorio		
1	NT - 112567	Caja de superficie para instalación sobrepuesta de la familia WALL. Espesor: 13 mm.

Funcionalidad y seguridad

Notificación de alarma vía radio.
Tipo de alarma configurable.
Monitorización estado de la batería.
Led indicador.

Configuración e instalación

Manualmente mediante *jumper* o por medio del programador NPU* (no suministrado).
Instalación empotrada en caja universal o superficie mediante caja específica.

Especificaciones

2 entradas de cable / 2 salidas de relé.
Radio frecuencia: 906 MHz.
Alimentación a 24 V DC o pilas.

Alimentación:

10-28 V (30 V máx.).

Pilas:

2 x AAA.

Dimensiones:

85 x 85 x 30 mm.

Peso:

125-150 g.

*Ver página 17.

Elementos de instalación

software, convertidor de radio, programador



NT-112518

Emb.	Ref.	Software
1	NT - 111459	D-TECT Alarm, software para el control de tiempos. Licencia de software para la gestión de ubicaciones, dispositivos y usuarios. Permite la visualización de las alarmas activas, consulta de histórico de alarmas de usuarios y análisis de tiempos de atención.

Emb.	Ref.	Convertidor de radio
1	NT - 112518	IOR, conversor de señales sonoras o luminosas en señales inalámbricas. Dispone de 5 entradas libres de potencial y 1 salida. Si una entrada de cable es activada, IOR envía un mensaje a TREX. Programación manual o vía PC. Alimentación a 230 V. Dimensiones: 89 x 63 x 28 mm.

Emb.	Ref.	Programador
1	NT - 111228	NPU, programador equipos. Kit compuesto por interfaz de conexión a PC a través de USB y SW dedicado a la programación de los dispositivos D-POS, WALL, ATOM e IOR. Conexión a PC con sistema operativo Windows. Cable USB incluido.

Emb.	Ref.	Cargadores o fuentes de alimentación
1	NT - 111337	Alimentador AC/DC 12 V, 1,5 A para dispositivos IOR,NPU.
1	NT - 112263	Alimentador AC/DC 12 V, 1,5 A para sistema D-POS/WALL.
1	NT - 111338	Alimentador AC, 7,5 V para dispositivo REPO+

Proyecto NEAT

siga los siguientes pasos para cubicar

Item	Paso	Detalle	Cantidad	Producto
Instalación/Edificio	1	Ingreso N° Pisos	A	x REPO+ (Ref.NT-112524)
	2	Registro de eventos		
		Por piso		x DTECT Alarm (Ref.NT-111459)
		Por instalacion	1	x DTECT Alarm (Ref.NT-111459)
	3	Convertidor radio		x IOR (Ref. 112518)
Control Errantes	4	Ingreso N° recintos con control errantes		x D-Post (Ref. NT-112132)
				x D-POST Antena (Ref. NT-112133)
Personal Médico	5	N° Total de personal Médico y/o cuidados		x TREX 2G (Ref. NT-112550)
Habitación	6	Ingreso N° de Habitaciones	B	
		Ingreso N° de camas por habitación	C	
	-	Equipamiento de cada Habitación	-	
	7	Llamada de baño	-	x PULL (Ref. NT-112598)
			-	x PUSH+PULL (Ref. NT-112601)
	8	Llamada habitación	-	x PEAR (Ref. NT-112589)
				x PUSH+PEAR (Ref. NT-112595)
				x 3 PUSH+PEAR (Ref. NT-112607)
	9	Peras de llamados	C	x Pera 1 cama (Ref. NT-112568)
			C/2	x Pera 2 camas (Ref. NT-112569)
Equipamiento para paciente	10	Equipamiento para paciente		x SMILE (Ref. NT-111148)
				x SMILE ID (Ref. NT-112147)
				x UDAT (Ref. NT-112176)
	11	Accesorios para equipamiento para paciente		x Pulsera reforzada
			x cierre magnetico	
			x desacoplador cierre magnetico	

	Característica	Recomendación	Alimentación
	REPO +, Repetidor de radio con rango extra	Considerar 1 por piso	220V (Baterías AAA respaldo 3días)
	Software para el análisis de alarmas Medicas a través del D-tec, (Histórico de eventos e informes). Incluye conector USB + DTEC	DTECT Alarm registra eventos del sistema. Es necesario considerar PC. Incluye software + unidad DTECT + Cable USB	N/A N/A
	Convertor de señales sonoras o luminosas en señales inalámbricas	5 contactos secos + 1 salida	220V o Baterías AAA
	Unidad de control de dispositivos de puerta para personas con demencia. Gestiona hasta 16 zonas y 255ID de puerta.	Considerar 1 por piso	220V
	Antena para el control de paso. Potencia de transmisión regulable.	Considerar 1 unidad por recinto con control errante.	
	Dispositivo de recepción de señales inalámbrico. Capacidad hasta 255 canales. Memoriza últimas 32 alarmas.	Considerar base de carga de batería ref NT-112262 y/o Cargador y pinza adaptada de carga ref. NT-112265	Alimentación interna
	Tirador de Baño. Equipado con cable de 2,5 m. Instalación sobrepuesta considerar ref .NT-112567	-	Batería AAA
	Tirador de Baño + botón de llamada. Equipado con cable de 2,5 m. Instalación sobrepuesta considerar ref .NT-112567.	-	Batería AAA
	Pera de llamado. Conector tipo jack 6,35 mm.	Considerar Pera de llamado (punto 8). Instalación sobrepuesta considerar ref .NT-112567	Batería AAA
	Pera de llamado + botón de llamado. Conector tipo jack 6,35 mm.	Considerar Pera de llamado (punto 8). Instalación sobrepuesta considerar ref .NT-112567	Batería AAA
	Pera de llamado + 3 botones multifunción. Conector tipo jack 6,35 mm.	Considerar Pera de llamado (punto 8). Instalación sobrepuesta considerar ref . NT-112567	Batería AAA
	Pera tipo jack para 1 cama. Equipado con cable de 1,5 m.	-	N/A
	Pera tipo jack para 2 camas. Equipado con cable de 2 m.	-	N/A
	Unidad portátil que envía alarmas a TRES2G. Pulsera o collar. IP67	Usuario Normal. 1 por usuario.	Batería de gran duración.
	Brazalete RFID indicado para personas con demencia. Funciona como transmisor para sistema D-POST y como transmisor/receptor de señalización TRES2G. IP67. Configuración Vía PC. Pulsera y cierre no suministrado.	Usuario con demencia o control errantes. 1 por usuario.	Batería de gran duración.
	Dispositivo tipo brazalete de alta resistencia indicado para personas con demencia. Funciona como transmisor para sistema D-POS. IP67. Pulsera y cierre no suministrado.		
	Para D-ATOM/UDAT	1 por usuario	
	Para D-ATOM/UDAT	1 por usuario	
	Para D-ATOM/UDAT	1 por instalación	

UN GRUPO DE PROFESIONALES
A TU SERVICIO EN TODO CHILE



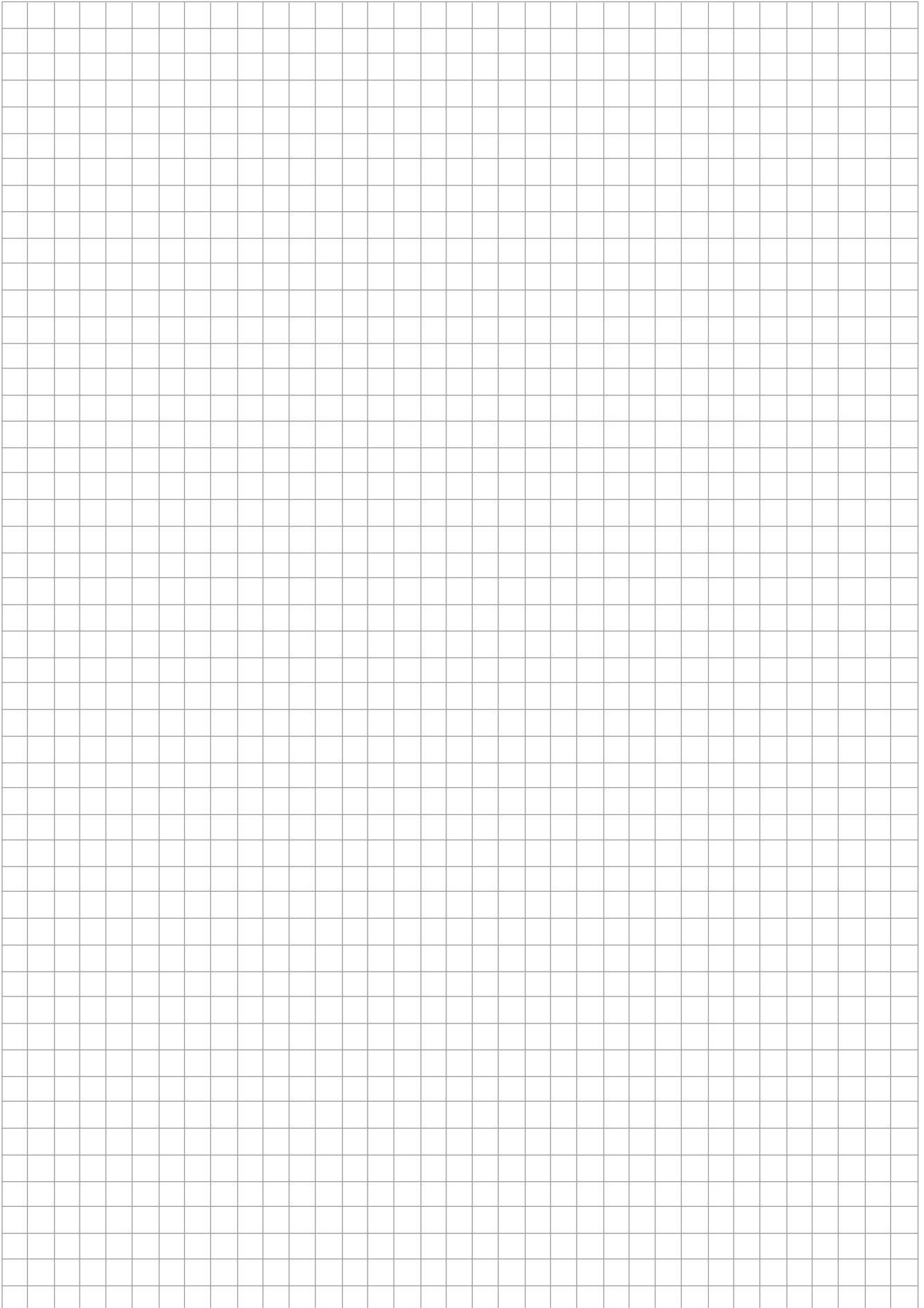
CONECTADOS CONTIGO



- Un equipo de ingenieros siempre a tu disposición
- Programa de capacitación e-learning y presencial
- Cobertura desde Arica a Punta Arenas
- Documentación exclusiva para el mercado chileno
- Plataformas al servicio del mundo profesional

www.bticino.cl | www.legrand.cl | www.clubcontacto.cl

Notas





SANTIAGO

Casa Matriz

Avda. Vicuña Mackenna 1292, Ñuñoa
Teléfono: (2) 2 550 52 00

Centro de Distribución Lo Boza

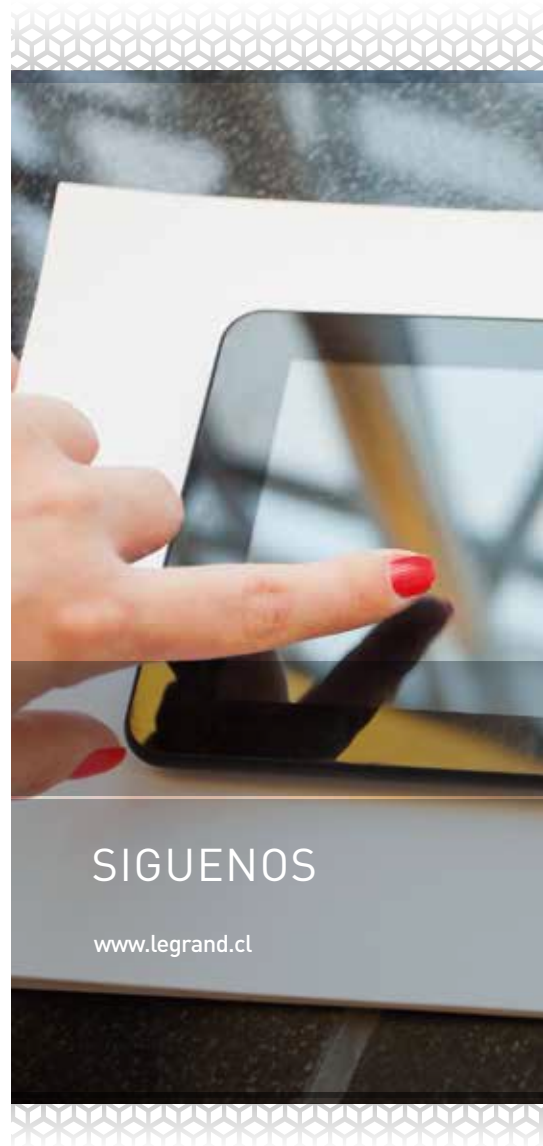
Lo Boza 120 C, Pudahuel
Teléfono: (2) 2 550 52 96

ANTOFAGASTA

Blumell 162
Teléfono: (55) 22 48 161

CONCEPCION

San Martín 1280
Teléfono: (41) 223 71 69



SIGUENOS

www.legrand.cl